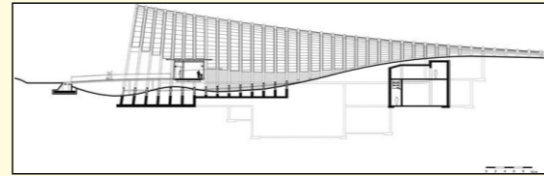


*Архитектура 1970-1990-х годов. Поздний модернизм. 1970 - 1990-е годы рационалистические направления.
High-tech (hi-tech, hi-tic).industrial, eco-tech, Organic-tech, Polk- techs, Historic- tech*

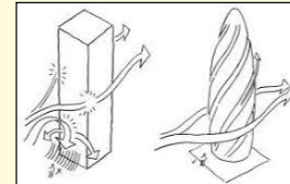
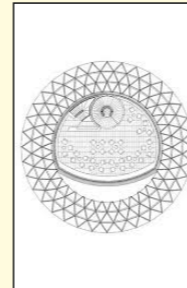
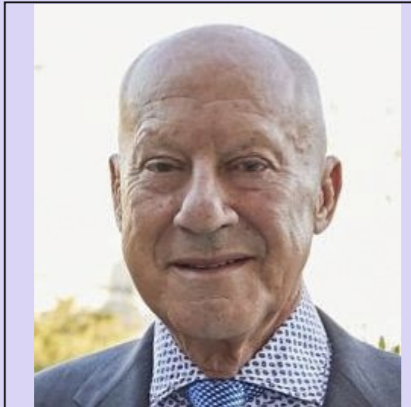
Renzo Piano



Центр Пауля Клее

- *природоохранная функция*
- *поднаправления historic-tech характерно перенесение высокой технологии и машинной эстетики на ордерное тектоническое построение*

Norman Foster



Небоскрёб Мэри-Экс

- *поднаправлению folc-tech характерно перенесение высокой технологии на технологии и образность фольк-архитектуры*
- *функцию создания экологического комфорта человека и окружающей его*

Richard Rogers

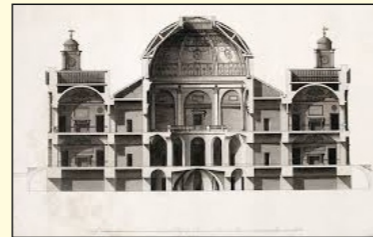


Adolfo Suárez Madrid-Barajas Airport

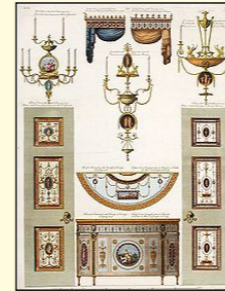
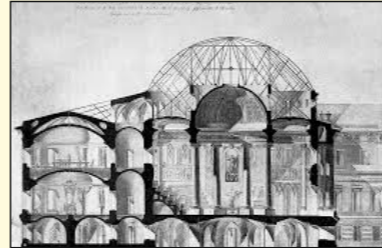
- *Поднаправление eco-tech определяется не столько формальными признакам и, сколько смещением акцента с художественной образности на инженерно-функциональное обеспечение средств этой образности, направленное в экологическое русло*

Архитектура 1970--1990-х годов. Постмодернизм, 19701990-е годы (Ро-Мо). Радикальный историцизм в 1970-1990-е годы (неотрадиционализм, неоклассицизм, неоготика и т.д.)

Robert Adam



Реджистер-хаус



Проект интерьера в Адамовом стиле

- *более ограничен в своих предпочтениях*

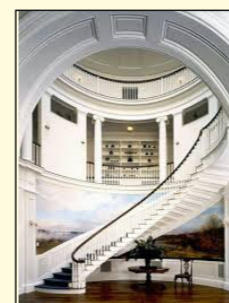
Demetri Porphyrios



Selwyn College, Cambridge

- *характерно более радикальное неприятие всего, что связано с «Современным движением»*

Allan Greenberg

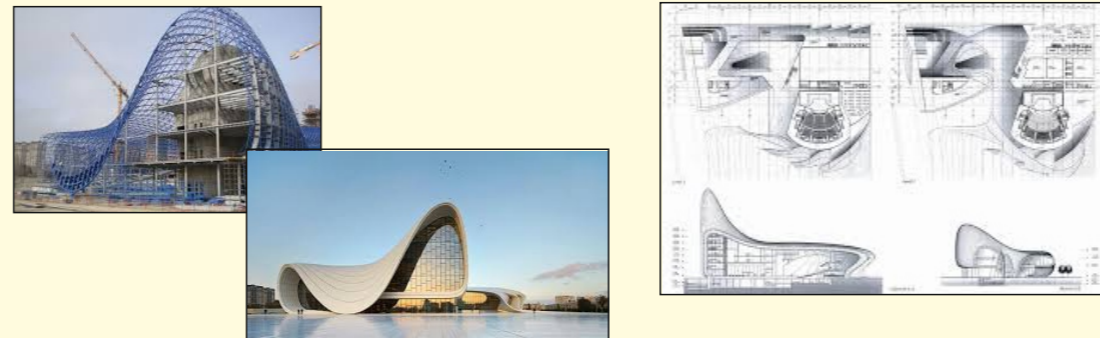


Residence on Long Island Sound

- *Используя новые технологии лишь как средство достижения уже сложившихся образных архетипов, а не как самодовлеющий принцип*

Архитектура 1970-2000-х годов. Модернизм новой волны (New Moderns, New Wave Modernism, Hyper Modernism) 1970-2000-е годы. Супрематистский экспрессионизм в 1970-2000-е годы

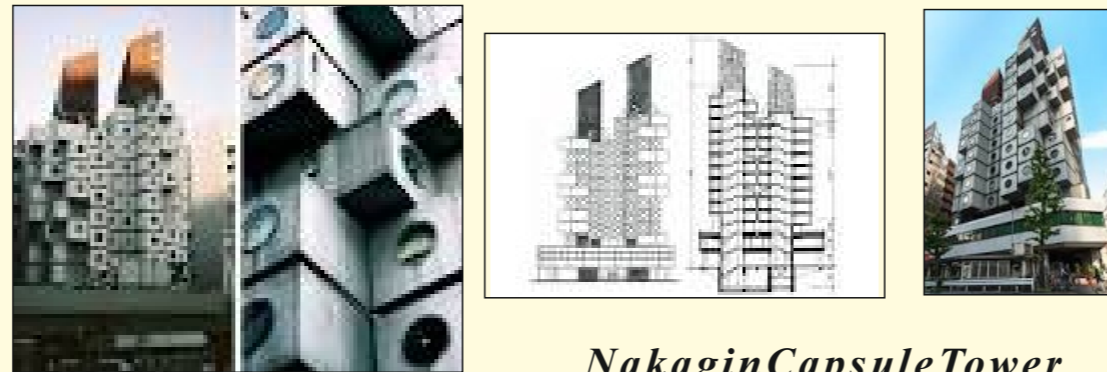
Zaha Hadid



Центр Гейдара Алиева

- *характерно апеллирование к максимально абстрактным формам, сгруппированным в свободные (неосевые) композиции методом коллажа по законам V и V ТКП*
- *объем такой супрематистской многомерной композиции может иметь персонифицированные фактуры, чистые локальные или нюансные цвета, материалы*

Kisho Kurokawa



Nakagin Capsule Tower

- *любой объем может проникать в другой, накладываться, сталкиваться или, наоборот, под какими-либо силами находиться на дистанции, отталкиваясь и притягиваясь*

Arata Isozaki



Art tower mito

- *Все объемы находятся либо в динамическом, либо в статическом состоянии, под влиянием сверхреальных, интуитивных, подсознательных сил, полей.*